

RADAÍOCHT IANÚCHÁIN

Le himscrúduithe eachtra, ba cheart díriú ar:



CAD a tharla?

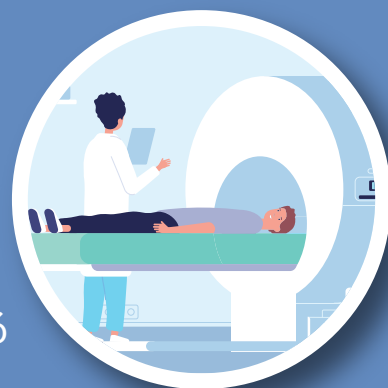
Smaoinigh ar:

- sonraí na heachtra
- an t-athbhreithniú iomlán ar aistear othair a rinne an fhoireann imscrúdaithe
- dáileog bhreise agus an baol d'othar

CONAS a tharla sé?

Smaoinigh ar:

- tionchar na gcóras agus na bpróiseas atá ann cheana féin
- ionchur cinní eagraíochta, cúinsí cultúrtha nó timpeallachta
- eachtraí ar bith roimhe seo atá cosúil lena chéile nó gníomhartha éifeachtacha



CÉN FÁTH ar tharla sé?

Smaoinigh ar:

- comhlíonadh agus neart na gcóras agus na bpróiseas
- eolas, scileanna agus oiliúint chuí agus reatha maidir le cosaint radaíochta

In áit díriú ar ghníomhartha na foirne