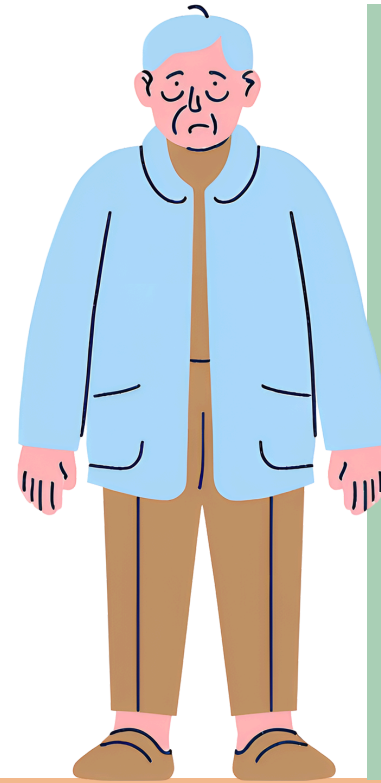


DROCHÍDE: CAD BA CHEART DUIT A BHEITH AG FAIRE AMACH DÓ?



GINEARÁLTA

- Dhá thuairisc ar dhrochíde
- Imní agus duine áirithe ann
- Athrú ar ghoile nó ar mheáchan



FAILÍ

- Dálaí maireachtála salacha
- Drochshláinteachas pearsanta
- Riochtaí sláinte gan chóireáil

FISICIÚIL

- Ballbhrúnna nó marcanna rialta nó gan mhíniú
- Gortú le cruth cosúil le réad ar leith air
- Riochtaí sláinte gan chóireáil



MOTHÚCHÁNACH

- Ag caitheamh leis an té a deirtear gur mí-úsáideoir iad ar bhealach an-cheanúil
- Paranóia nó faitís iomarcacha gan chúis



GNÉASACH

- Fo-éadaí stróicthe nó a bhfuil fuil orthu
- Deacracht ag siúl nó ag suí
- Pian nó tochas in áiteanna dlúthphearsanta

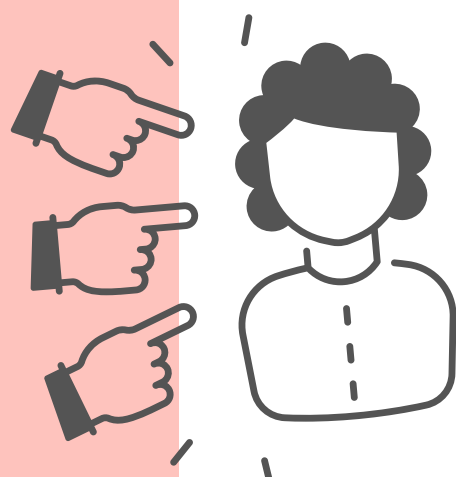


AIRGEADAIS

- Ganntanas airgid gan mhíniú
- Aistarraingtí ó chuntais gan mhíniú
- Ainmneacha breise curtha ar chuntais, rud a chruthaíonn amhras

IDIRDHEAL-AITHEACH

- Íde béil nó mí-úsáid chorpartha go poiblí
- Damáiste do mhaoin phearsanta
- Litreacha fuatha



EAGRAÍOCHTÚIL

- Saoirsí pearsanta teoranta
- Idirghníomhaíochtaí sóisialta teoranta
- Easpa maoine pearsanta



MÁ FHEICTEAR DUIT GO BHFUIL DROCHÍDE AG TARLÚ - DÉAN AN SCÉAL A THUAIRISCIÚ

Ní liosta cuimsitheach ná cinntitheach táscairí é seo. Tá sé deartha chun imscrúdú a spreagadh.

LE HAGHAIDH TUILLEADH EOLAIS SCAN AN CÓD QR SEO:

